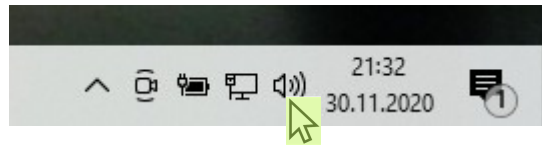
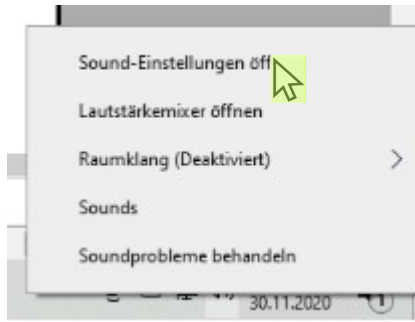


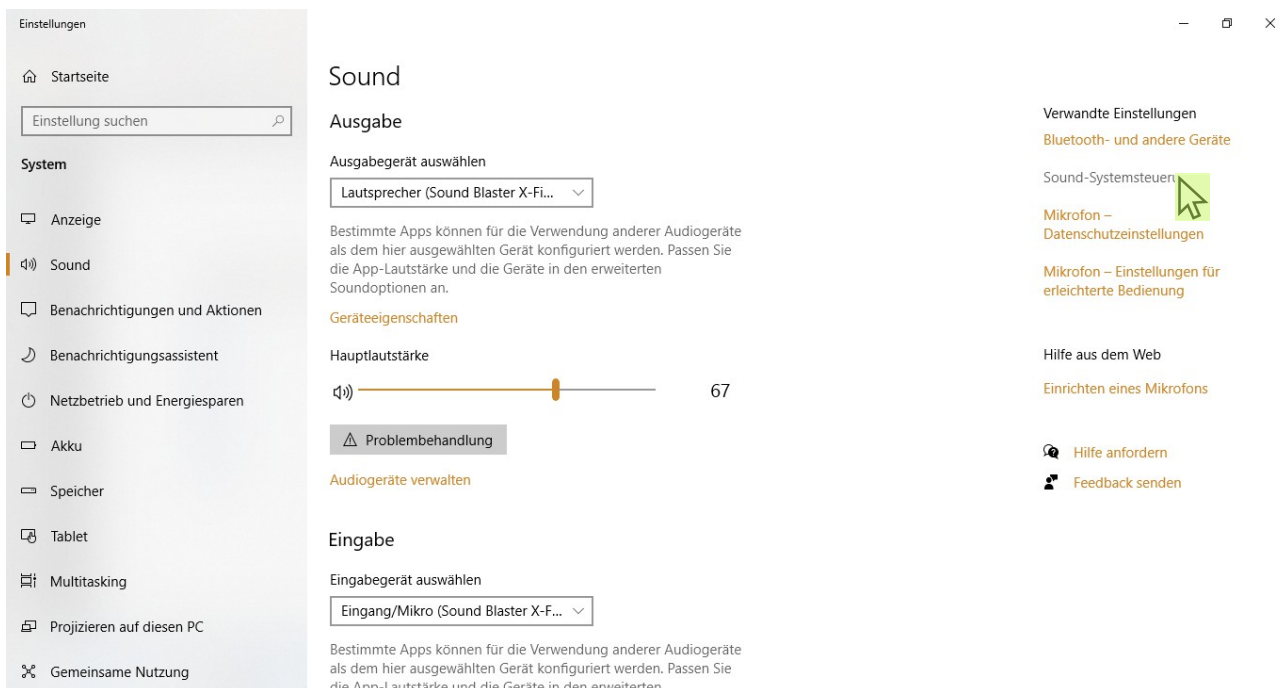
Mikrofon Pegeleinstellung Windows (WIN 10 hier im Beispiel)



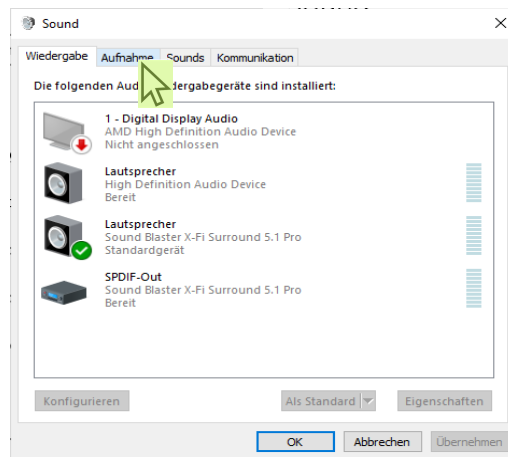
Rechte Maustaste auf Lautsprechersymbol
(Windows Desktop rechts unten)



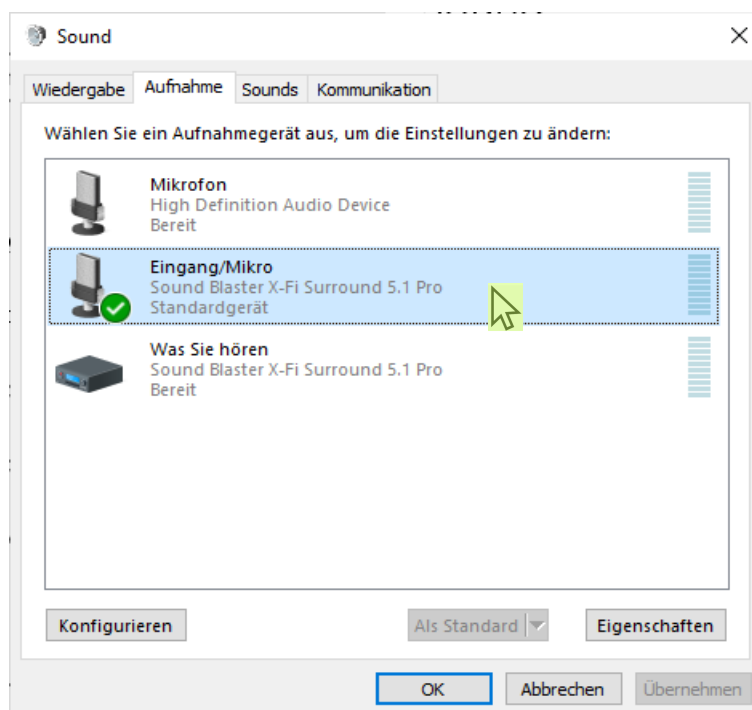
Soundeinstellungen öffnen mit linker Maustaste



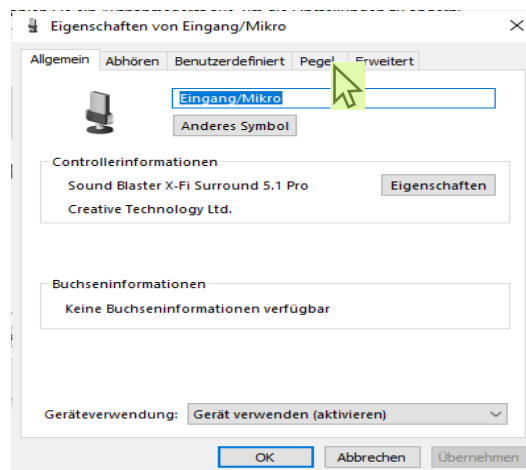
Sound Systemsteuerung (rechts oben) öffnen mit linker Maustaste



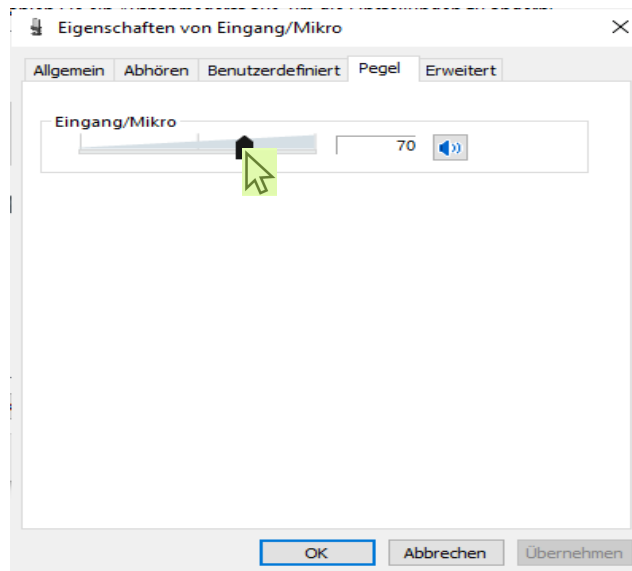
In dem Soundfenster in den Reiter Aufnahme wechseln, klick mit linker Maustaste



Doppelklick mit linker Maustaste auf Eingang/Mikro mit grünem Haken (das ist das aktive), es öffnet sich ein neues Fenster mit Eigenschaften von Eingang/Mikro



Mit linker Maustaste auf den Reiter Pegel klicken



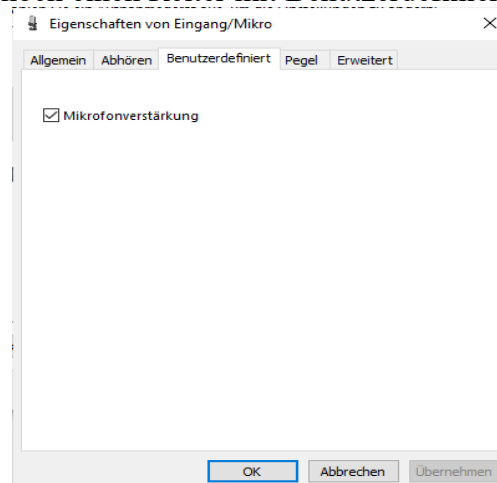
Der aktuell eingestellte Pegelwert wird angezeigt, hier 70%. Man kann den Pegelschieber mit der linken Maustaste festhalten, und nach rechts schieben, Pegelwert erhöht sich, Mikrofon wird lauter. Oder nach links schieben, Pegelwert wird kleiner, Mikrofon wird leiser.

Fenster wechseln zu Jamulus, und dort schauen, ob Pegel besser eingestellt ist, und die Aussteuerung im mittleren Bereich liegt. Wenn nicht, wieder zurück wechseln zur Pegel Einstellung, und noch mal nachstellen.

Sonderfall weitere Verstärkungseinstellung oder weiterer Reiter:

Es kann sein dass unter der Pegelinstellung noch ein weiterer Schieber ist mit Verstärkungseinstellung. Auch hier gilt, schiebt man den Steller nach rechts wird es lauter, nach links wird es leiser.

Oder wie hier bei mir, gibt es noch einen Reiter mit Benutzerdefiniert:



Hier kann man eine zusätzliche Mikrofonverstärkung aktivieren, dadurch wird das Mikro lauter.

Wenn Pegel i.O.,

dann mit linker Maustaste OK Schaltfläche bestätigen, Alle weiteren OK Schaltflächen ebenfalls bestätigen (Fensterweg rückwärts).

Und das Fenster Einstellungen/System/Sound mit Kreuz rechts oben schließen.

Fertig

